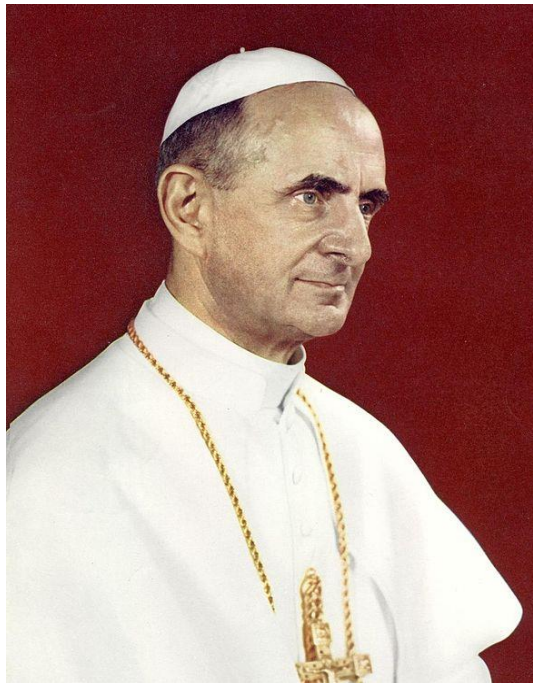


Odpowiedzialne rodzicielstwo

Humanae vitae

Encyklika św. Pawła VI
o zasadach moralnych
w dziedzinie przekazywania życia, 1968.



Przekazywanie życia (HV1)

- Matżonkowie współpracownikami Boga-Stwórcy;
 - Doniosły obowiązek przekazywania życia;
 - Wolność i odpowiedzialność;
 - Radość i trudności;
 - Problemy moralne minionych epok;
 - Nowe zagadnienia współczesności.

Odpowiedzialne rodzicielstwo (HV 10)

- Znajomość i poszanowanie praw biologicznych;
 - Opanowanie popędów i namiętności;
 - Uwzględnianie warunków fizycznych, ekonomicznych, psychologicznych i społecznych;
 - Roztropny namysł i wielkoduszność;
- Poszanowanie obowiązków wobec Boga, wobec siebie samych, rodziny i społeczeństwa.

Nierozzerwalność podwójnej funkcji znaku w zbliżeniu małżeńskim (HV 12)

Dwa istotne elementy stosunku małżeńskiego:
- jedność,
- rodzicielstwo.

Niedopuszczalne sposoby ograniczania ilości potomstwa (HV 14)

1. Bezpośrednie naruszanie rozpoczętego już procesu życia, a zwłaszcza bezpośrednio przerywanie ciąży, choćby dokonywane ze względów leczniczych.
2. Bezpośrednie obojętnienie, czy to stałe, czy czasowe, zarówno mężczyzny, jak i kobiety.
3. Wszelkie działanie, które
 - bądź to w przewidywaniu zbliżenia małżeńskiego,
 - bądź podczas jego spełniania, czy w rozwoju jego naturalnych skutków
 - miałyby za cel uniemożliwienie poczęcia lub prowadziłyby do tego.

Moralna dopuszczalność korzystania z okresów niepłodności (HV 16)

Jeśli więc istnieją słuszne powody do wprowadzenia przerwy między kolejnymi urodzeniami dzieci, wynikające bądź z warunków fizycznych czy psychicznych małżonków, bądź z okoliczności zewnętrznych, Kościół naucza, że wolno wówczas małżonkom uwzględniać naturalną okoliczność właściwą funkcjom rozrodczym i podejmować stosunki małżeńskie tylko w okresach niepłodności, regulując w ten sposób ilość poczęć, bez łamania zasad moralnych, które dopiero co wyłożyliśmy.

Możliwość zachowania prawa Bożego (HV 20)

Nauka Kościoła o należytej regulacji poczęć, będąca promulgacją samego prawa Bożego, wyda się niewątpliwie dla wielu trudna; więcej nawet zupełnie niemożliwa do zachowania. Bo rzeczywiście, jak wszystkie rzeczy szlachetne i pożyteczne, tak i to prawo wymaga mocnych decyzji i wielu wysiłków od poszczególnych ludzi, od rodzin i społeczności ludzkiej. Co więcej, zachować je można tylko z pomocą łaski Bożej, która wspiera i umacnia dobrą wolę ludzi. Kto jednak uważniej się nad tym zastanowi, dostrzeże, że owe wysiłki naprawdę podnoszą godność człowieka i przysparzają dobra całej ludzkości.

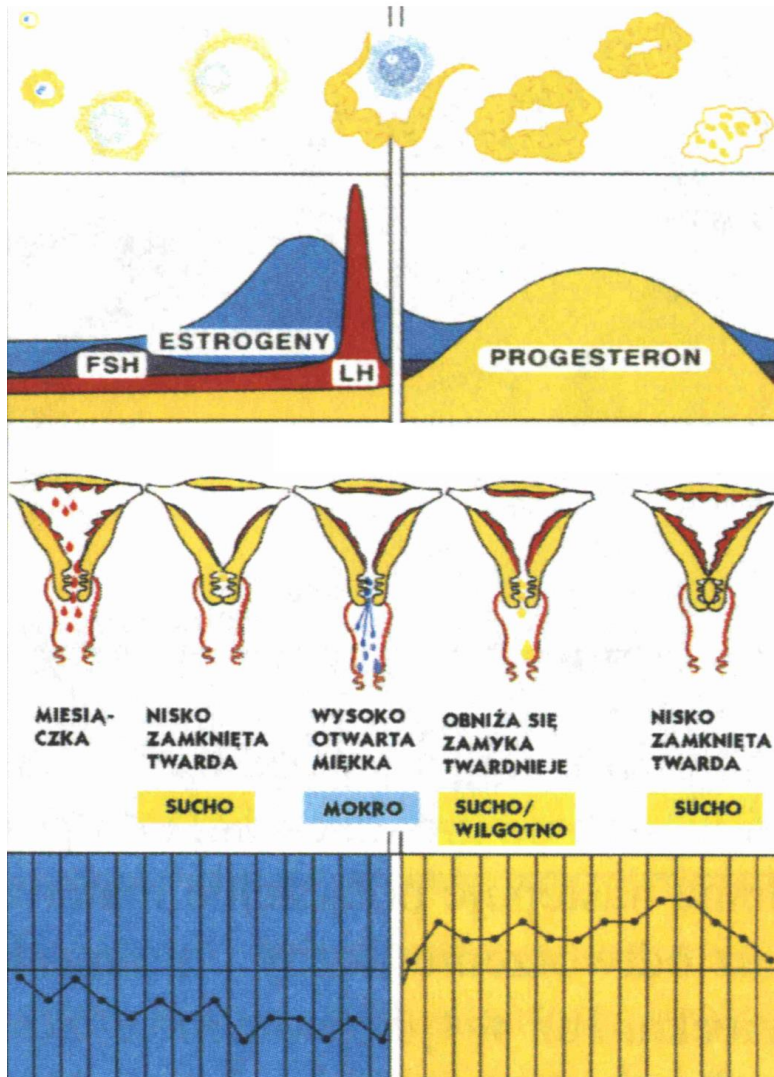
Metoda
objawowo-termiczna
prof. dra med. J. Rötzera

Płodność

Płodność kobiety jest cykliczna,
od osiągnięcia dojrzałości płciowej (ok. 12-15 roku życia)
do ok. 50 roku życia.

Płodność mężczyzny jest stała,
od osiągnięcia dojrzałości płciowej (ok. 13-16 roku życia)
do późnej starości.

Fizjologia cyklu



Rozwój pęcherzyka i ciała żółtego

Poziomy hormonów

Błona śluzowa macicy

Szyjka macicy

PTC

Zasady mierzenia PTC

(podstawowej temperatury ciała)

Termometr, kartę obserwacji i długopis położyć w zasięgu ręki.

Temperaturę mierzymy zaraz po przebudzeniu, przed 7.30.

O tej samej porze (dopuszczalny przedział do 1,5 godz.).

Minimum 1 godzina biernego wypoczynku.

W tym samym miejscu na styku śluzówek:

w pochwie, odbytnicy lub pod językiem.

Każdy cykl notujemy na osobnej karcie.

Temperaturę zapisujemy zaraz po zmierzeniu.

Zaznaczamy zakłócenia, np. choroby lub zmianę termometru.

Zasady obserwacji śluzu

Obserwację prowadzi się kilka razy dziennie,

zwłaszcza wieczorem przy korzystaniu z toalety.

Należy dotknąć okolic zewnętrznych narządów płciowych papierem toaletowym, lekko nacisnąć i ocenić obecność oraz wygląd wydzieliny. Rozciągliwość można ocenić przez złożenie i rozłożenie papieru.

Mogą występować następujące odczucia:

sucho, niczego się nie obserwuje i nic nie odczuwa, wilgotno, mokro-ślisko, „naoliwienie”.

Można rozróżnić następujące cechy śluzu:

mętny, białawy, żółtawy, gęsty (śluz gorszej jakości), jak surowe białko jaja, lub szklisty, płynny, rozciągliwy, dający odczucie: mokro-ślisko (śluz dobrej jakości).

Jeżeli w tym samym dniu obserwuje się śluz różnego typu oraz różne odczucia – notuje się cechy śluzu bardziej płodnego.

Nazwisko:

Rok urodzenia:

Liczba obserwowanych cykli:

Najkrótszy cykl:

Najwcześniejsza i wyższa temp.:

Dzień	1	2	3	4	5	6	7	8	9	10	11	12	13	14	15	16	17	18	19	20	21	22	23	24	25	26	27	28	29	30	
Data																															
37,5																															
37,4																															
37,3																															
37,2																															
37,1																															
37,0																															
36,9																															
36,8																															
36,7																															
36,6																															
36,5																															
36,4																															
Czas	7.00																														
Dzień	1	2	3	4	5	6	7	8	9	10	11	12	13	14	15	16	17	18	19	20	21	22	23	24	25	26	27	28	29	30	

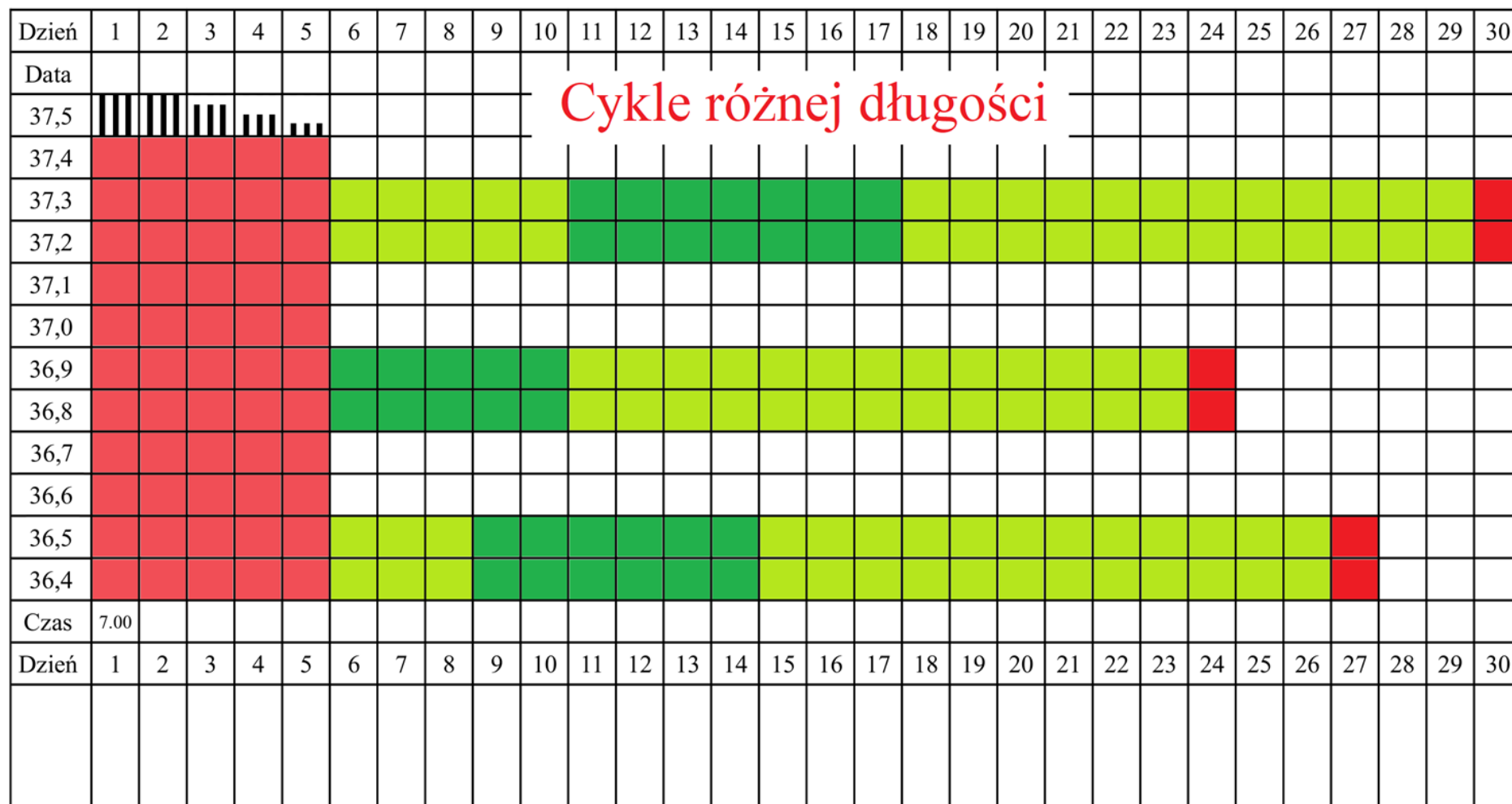
Nazwisko:

Rok urodzenia:

Liczba obserwowanych cykli:

Najkrótszy cykl:

Najwcześniejsza i wyższa temp.:



Cykle różnej długości

Nazwisko:

Rok urodzenia:

Liczba obserwowanych cykli:

Najkrótszy cykl:

Najwcześniejsza i wyższa temp.:

Dzień	1	2	3	4	5	6	7	8	9	10	11	12	13	14	15	16	17	18	19	20	21	22	23	24	25	26	27	28	29	30	
Data																															
37,5																															
37,4																															
37,3																															
37,2																															
37,1																															
37,0																															
36,9																															
36,8																															
36,7																															
36,6																															
36,5																															
36,4																															
Czas	7.00																														
Dzień	1	2	3	4	5	6	7	8	9	10	11	12	13	14	15	16	17	18	19	20	21	22	23	24	25	26	27	28	29	30	

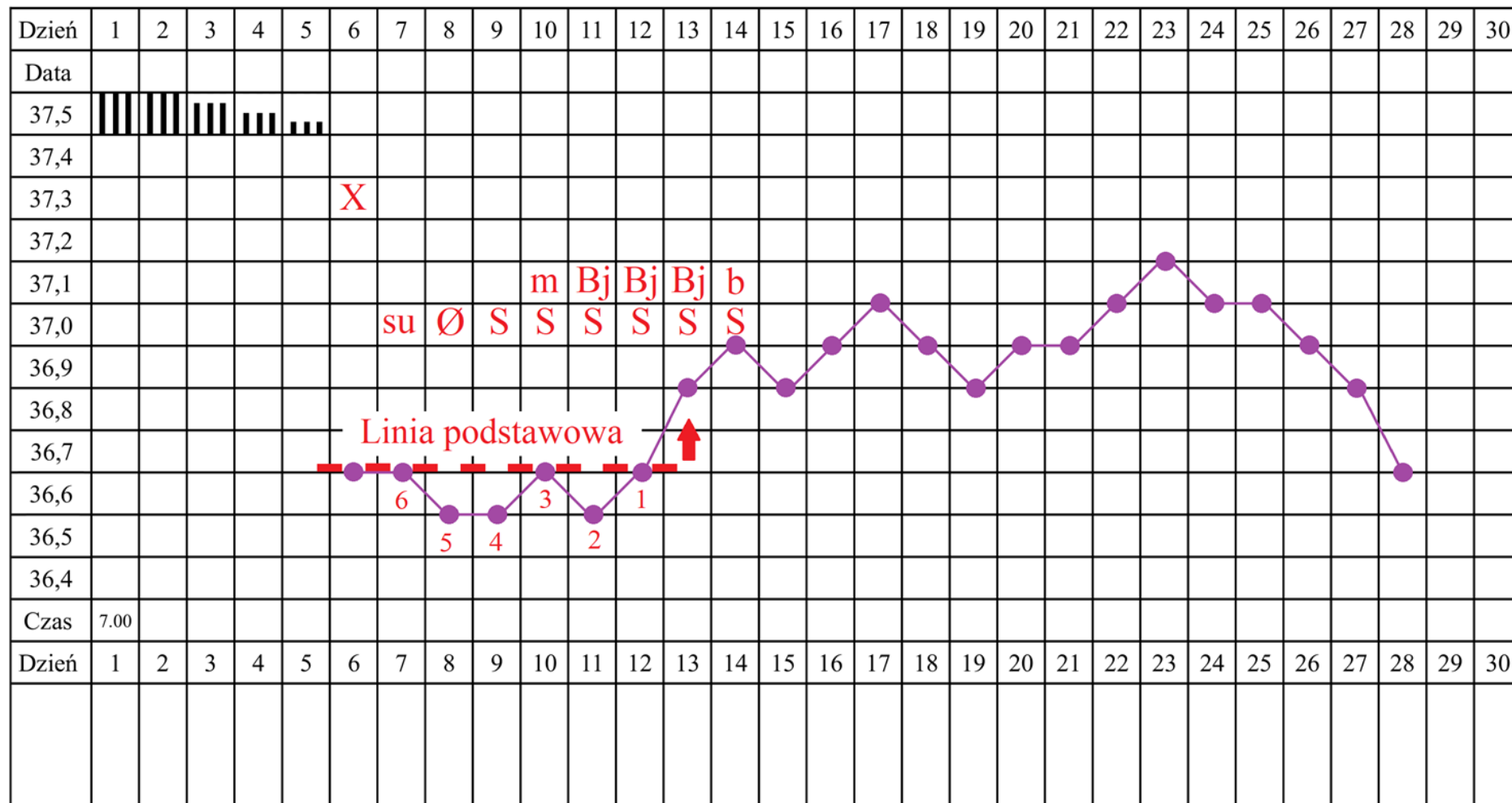
Nazwisko:

Rok urodzenia:

Liczba obserwowanych cykli:

Najkrótszy cykl:

Najwcześniejsza i wyższa temp.:



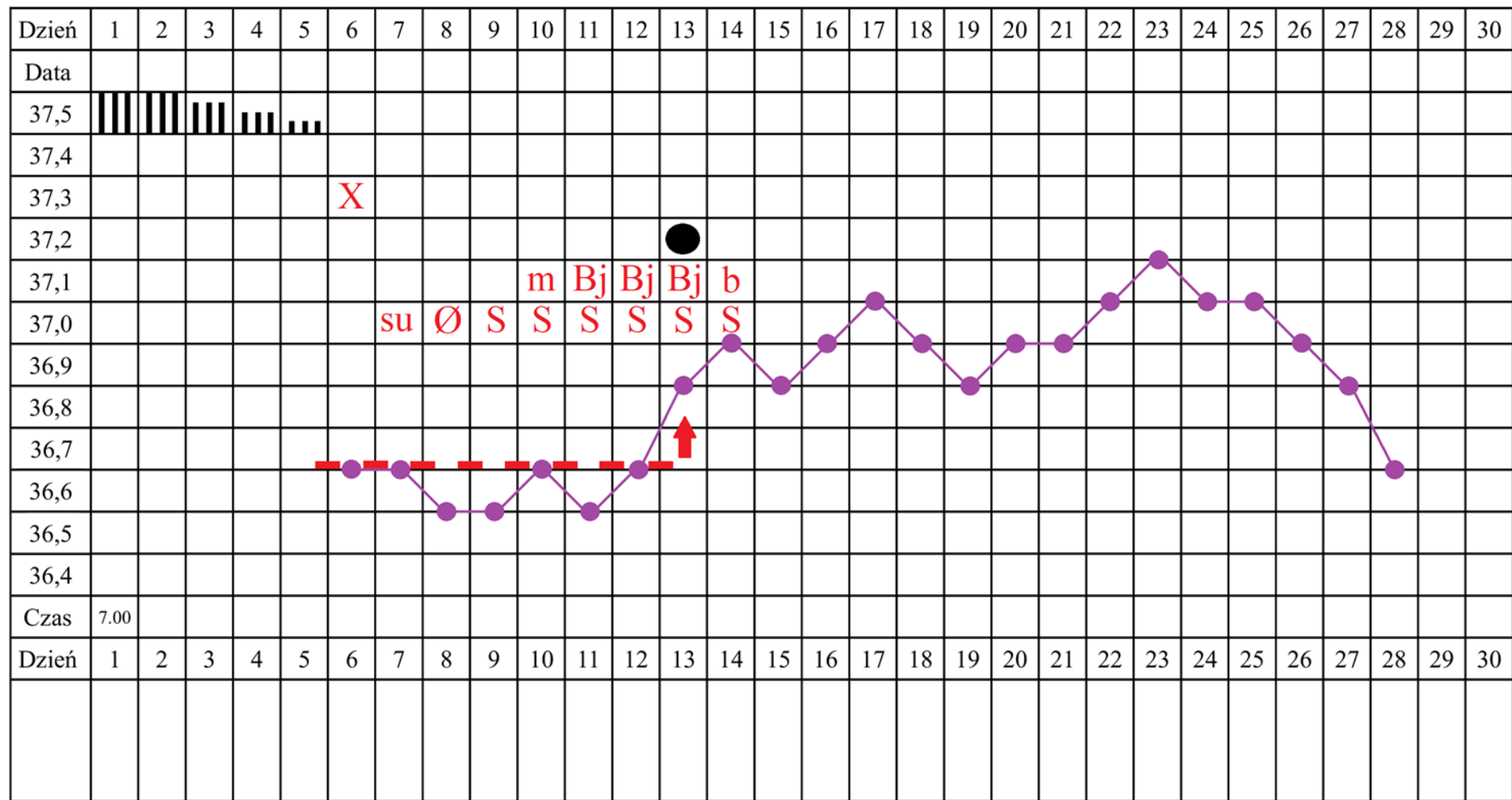
Nazwisko:

Rok urodzenia:

Liczba obserwowanych cykli:

Najkrótszy cykl:

Najwcześniejsza i wyższa temp.:



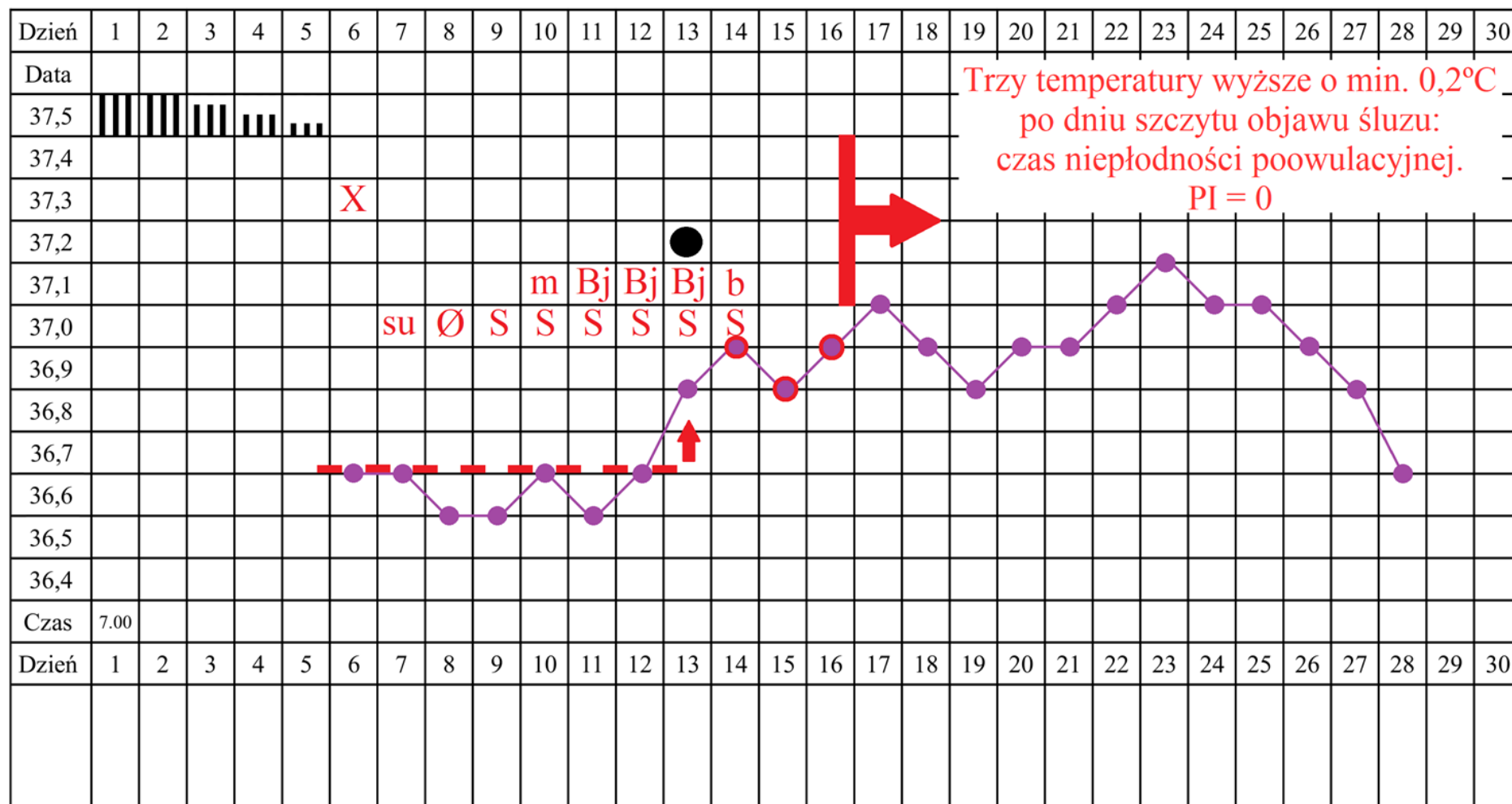
Nazwisko:

Rok urodzenia:

Liczba obserwowanych cykli:

Najkrótszy cykl:

Najwcześniejsza 1 wyższa temp.:



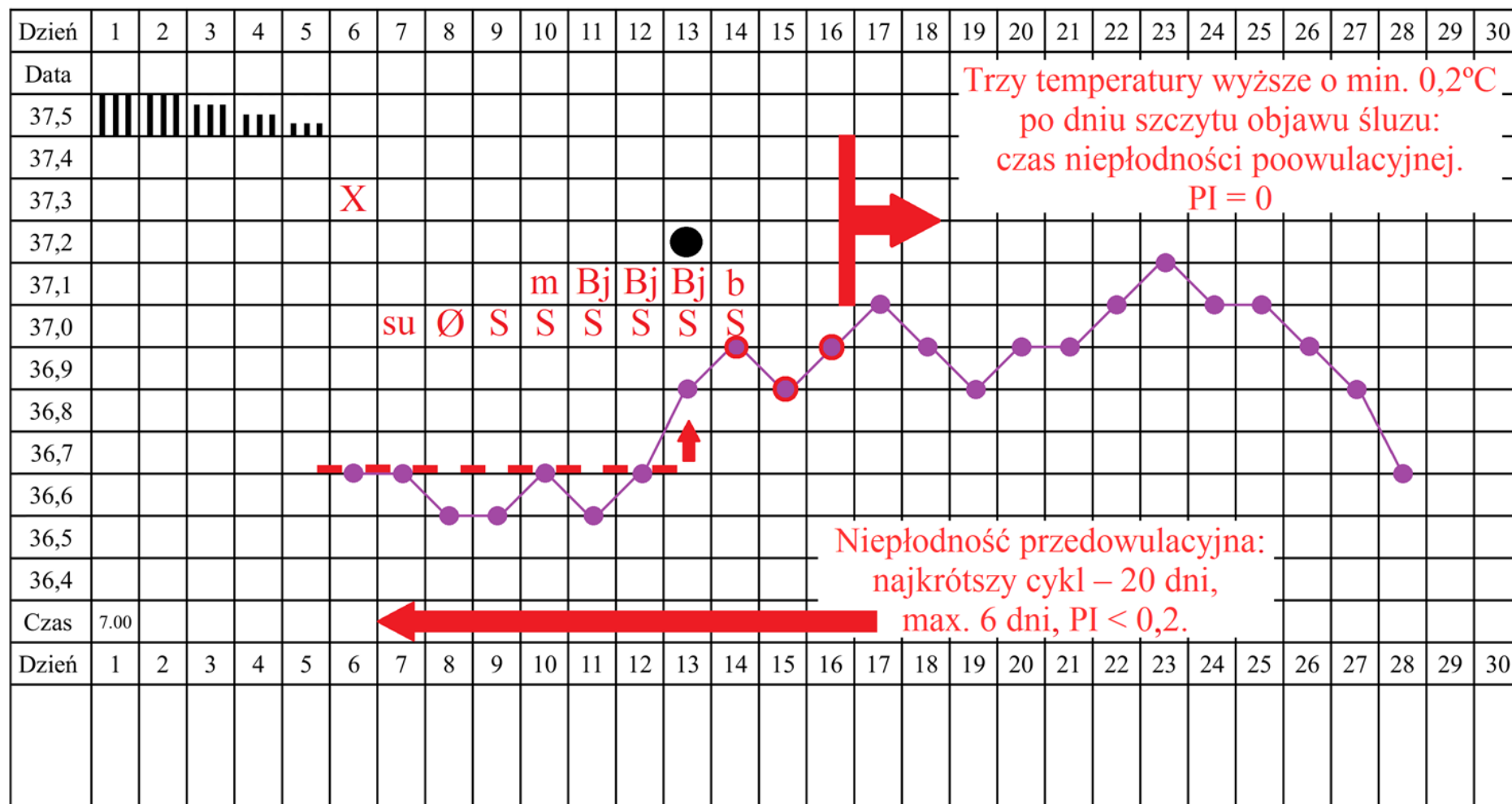
Nazwisko:

Rok urodzenia:

Liczba obserwowanych cykli:

Najkrótszy cykl:

Najwcześniejsza i wyższa temp.:



Więcej informacji na stronie
www.iner.pl

Dziękuję za uwagę!
Króluj nam, Chryste!